

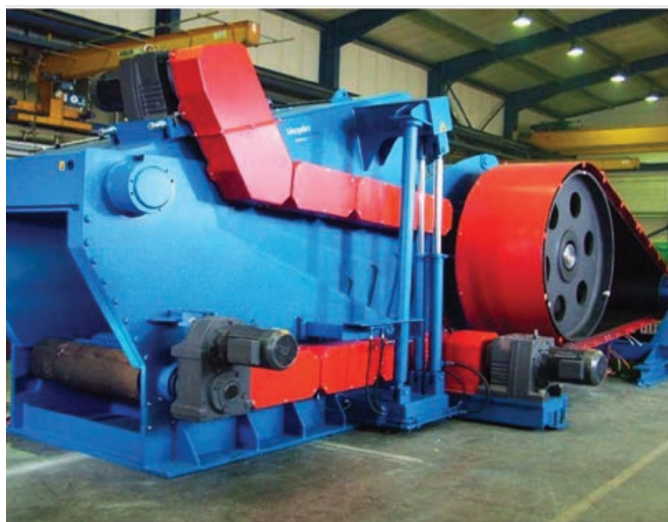
## ИЗМЕЛЬЧИТЕЛИ VECORPLAN: надежность и качество

Немецкий завод Vecorplan AG – один из мировых лидеров машиностроения для лесопильной и деревообрабатывающей отрасли. Ежегодно производит широкий ассортимент промышленного оборудования для измельчения древесины, транспортировки, просеивания и сепарации измельченного древесного сырья.

Для получения высококачественной технологической щепы завод Vecorplan AG предлагает предприятиям лесопромышленной сферы измельчители двух видов – shreddеры с вертикальной загрузкой материала и барабанные рубительные машины с горизонтальной подачей материала:



*Шредер с вертикальной загрузкой материала*



*Барабанная рубительная машина*

Более 60 предприятий по всей России высоко оценили продукцию марки VECORPLAN. Срок службы данного оборудования составляет 30 лет и более, и отличается высокой надежностью и качеством.



*Топливная и технологическая щепа*

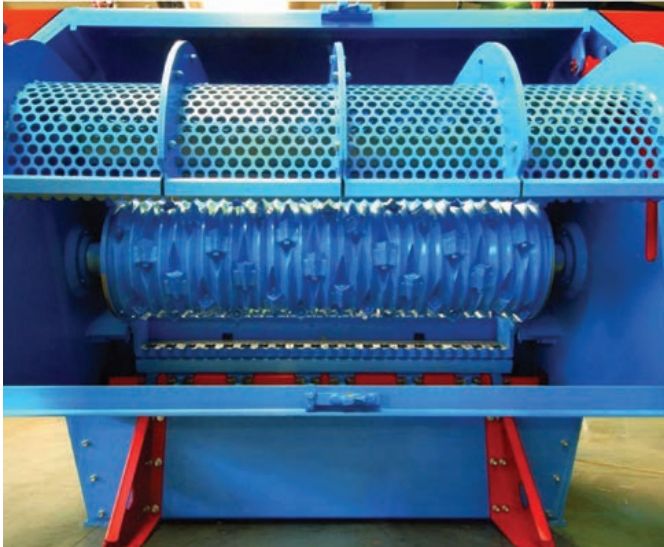
Полученная щепа может использоваться в качестве сырья для изготовления ДСтП, плит MDF и OSB, в целлюлозно-бумажной промышленности, а также для изготовления топливной щепы, древесных пеллет и брикетов.



*Производственные корпуса Vecorplan AG (Германия)*



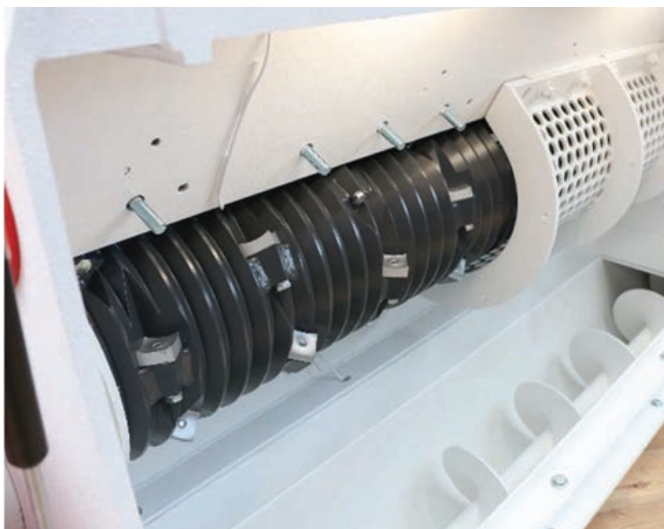
Одной из самых популярных разработок инженеров VECOPLAN являются **запатентованные одновальные шредеры** с вертикальной загрузкой материала, на которых получают топливную щепу. Данная щепа может использоваться как на собственных котельных установках деревообрабатывающего предприятия, так и на продажу сторонним организациям.



Облегченный доступ для обслуживания оборудования

«Это оборудование предназначено для переработки любого древесного материала в любом виде, – рассказывает директор по сбыту направления по переработке древесных отходов **Владимир Осипов**. – Это могут быть отходы лесопильного или деревообрабатывающего производства, отслужившее свое кабельные катушки, ящики, поддоны, б/у древесина, неделовая древесина, сухостой – словом, любое древесное сырье. И, даже если в измельчаемом материале присутствуют металлические включения, например, гвозди, скобы и пр., они не повлияют на процесс измельчения. Режущий механизм справится с ними».

**Шредер VAZ** не рубит древесину, как это происходит на барабанных рубильных машинах. Специально разработанные **режущие коронки**, предназначенные для эксплуатации в условиях экстремальных нагрузок, разрывают ее по волокнам. Измельченная древесина поступает на **сито**, **размеры ячеек которого** позволяют отбирать щепу строго заданных параметров.



Профилированный ротор и режущие коронки одновального шредера

**С помощью магнитного сепаратора** из щепы удаляются все металлические включения, а затем по ленточному или шнековому транспортеру она подается в бункер-накопитель котельной или на отгрузку сторонним потребителям.



Сепарация металла из щепы

**Ротор измельчителя VAZ** вращается очень медленно, в результате чего обеспечивается низкий уровень шума и пылеобразования.



Низкий уровень шума и пылеобразования

#### ДИАПАЗОН ПРОИЗВОДИТЕЛЬНОСТИ ОДНОВАЛЬНЫХ ШРЕДЕРОВ VECOPLAN СОСТАВЛЯЕТ ОТ 200 ДО 25 000 КГ/Ч.

**Компания «Альянс Форест СПб»** является эксклюзивным представителем завода VECOPLAN AG на территории России. Работа данного представительства позволяет значительно повысить скорость и качество обслуживания клиентов запасными частями, расходными материалами и инструментом, а также гарантировать качественный сервис и оптимизацию процесса поставки нового оборудования.



8 (800) 500-40-39  
info@alforest.ru  
www.alforest.ru